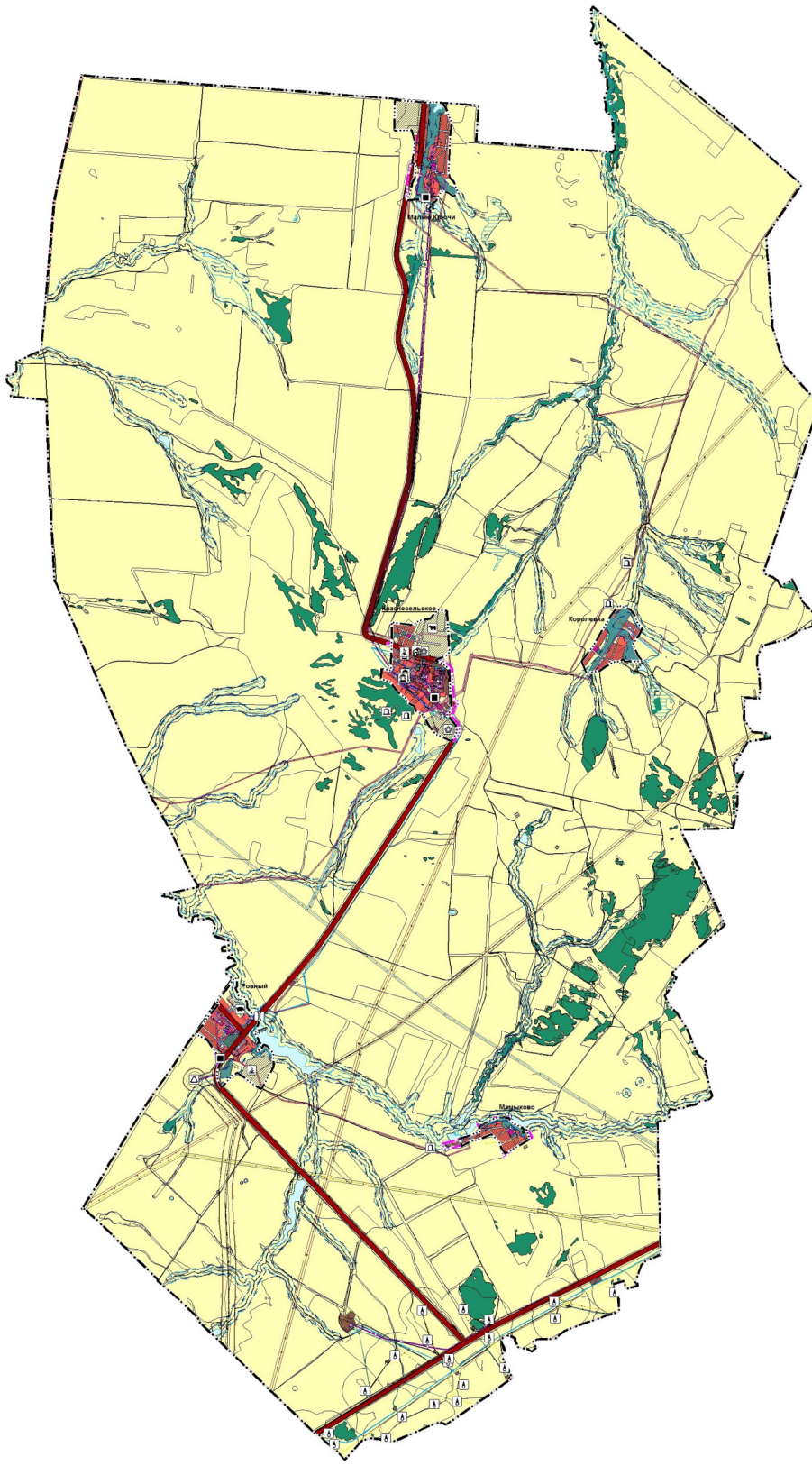




Карта обоснования внесения изменений в генеральный план сельского поселения Красносельское муниципального района Сергиевский Самарской области



Условные обозначения:

Границы субъектов Российской Федерации, муниципальных образований, населенных пунктов. Существующие

Границы административно-территориального деления Российской Федерации
 Границы муниципального района
 Границы сельского поселения
 Границы населенного пункта

Границы субъектов Российской Федерации, муниципальных образований, населенных пунктов. Планируемые

Границы административно-территориального деления Российской Федерации
 Границы населенного пункта

Сведения ЕГРН

Сведения о земельных участках и соотношении с данными ЕГРН
 Границы зон планируемого использования

Иная информация о состоянии об использовании, ограничениях использования территории. Существующие

Функциональные зоны
 Зона лесов
 Зона рекреационного назначения
 Зона специального назначения
 Промышленные зоны, зоны инженерной и транспортной инфраструктуры
 Промышленная зона

Объекты транспортной инфраструктуры. Существующие

Автомобильные дороги
 Автомобильные дороги регионального или межмуниципального значения

Объекты трубопроводного транспорта и инженерной инфраструктуры. Существующие

Линии электропередачи (ЛЭП)
 Линии электропередачи 10 кВ
 Линии электропередачи 110 кВ
 Линии электропередачи 220 кВ
 Линии электропередачи 500 кВ
 Линии электропередачи 6 кВ

Магистральные трубопроводы для транспортировки нефти и газообразных углеводородов
 Магистральный газопровод

Распределительные трубопроводы для транспортировки газа
 Газопровод распределительный высокого давления

Сети водоснабжения
 Водопровод

Сети электроснабжения
 Линии связи

Трубопроводы нефти, углеводородов (нефтепродуктов, промышленных газов)

Зоны с особыми условиями использования территории. Существующие

Восстановительная зона
 Зона охраны зоны

Охранная зона инженерных коммуникаций
 Охранная зона объектов энергетического хозяйства

Охранная зона объектов энергетического хозяйства (вазель, линии электропередачи, воздух подстанции)
 Охранная зона газопроводов и систем газоснабжения

Охранная зона линий и сооружений связи
 Охранная зона транспортных коммуникаций

Охранная зона внешнего транспорта
 Прибрежные защитные полосы

Дифференциальная защитная полоса
 Санитарно-защитная зона

Санитарно-защитная зона предприятий, сооружений и иных объектов
 Санитарный разрыв (санитарная полоса)

Санитарный разрыв (санитарная полоса) отчужденной инженерных коммуникаций
 Санитарный разрыв магистральных трубопроводов

Углеводородного сырья
 Санитарно-защитная зона

Санитарно-защитная зона предприятий, сооружений и иных объектов
 Санитарно-защитная зона

Санитарно-защитная зона предприятий, сооружений и иных объектов
 Санитарно-защитная зона

Природные объекты. Существующие

Полосы откосов (ручей, канавы)
 Болото

Водоем (озеро, пруд, обводненный карьер, водохранилище)

Водоток (река, ручей, канав)

Водоток (река, ручей, канав)

Водоток (река, ручей, канав)

Водоток (река, ручей, канав)

Водоток (река, ручей, канав)

Водоток (река, ручей, канав)

Водоток (река, ручей, канав)

Водоток (река, ручей, канав)

Водоток (река, ручей, канав)

Водоток (река, ручей, канав)

Водоток (река, ручей, канав)

Водоток (река, ручей, канав)

Водоток (река, ручей, канав)

Водоток (река, ручей, канав)

Водоток (река, ручей, канав)

Водоток (река, ручей, канав)

Водоток (река, ручей, канав)

Водоток (река, ручей, канав)

Водоток (река, ручей, канав)

Водоток (река, ручей, канав)

Водоток (река, ручей, канав)

Водоток (река, ручей, канав)

Водоток (река, ручей, канав)

Водоток (река, ручей, канав)

Водоток (река, ручей, канав)

Водоток (река, ручей, канав)

Водоток (река, ручей, канав)

Водоток (река, ручей, канав)

Водоток (река, ручей, канав)

Водоток (река, ручей, канав)

Водоток (река, ручей, канав)

Водоток (река, ручей, канав)

Водоток (река, ручей, канав)

Водоток (река, ручей, канав)

Водоток (река, ручей, канав)

Водоток (река, ручей, канав)

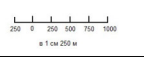
Водоток (река, ручей, канав)

Водоток (река, ручей, канав)

Водоток (река, ручей, канав)

Водоток (река, ручей, канав)

Водоток (река, ручей, канав)



	Дата утверждения: _____ И.О. и Ф.И. должностного лица: _____ Должность: _____	Дата: _____ Подпись: _____
	Генеральный план сельского поселения Красносельское муниципального района Сергиевский Самарской области	Исполнительный директор: _____ И.О. и Ф.И.: _____
2019 г.	Исполнительный директор: _____ И.О. и Ф.И.: _____	Исполнительный директор: _____ И.О. и Ф.И.: _____